

計測制御分野で最新のシステムを提供する

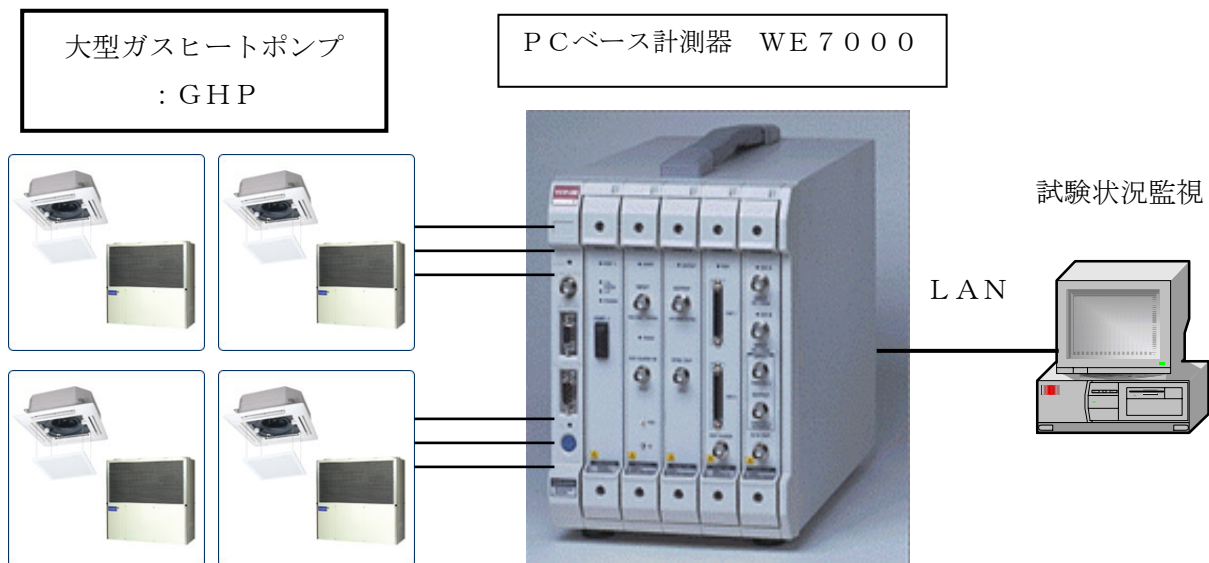
ハビリス納入事例紹介

ガスエンジンベンチ監視ソフトウェア

当事例は産業用ガスヒートポンプ(GHP:エアコン室外機)の運転試験データ計測用ソフトウェアであり、複数のGHPシステムの計測データを非同期に収集します。最短100msサンプリングのため、ロガーは横河電機㈱製のWE7000を使用しています。

当ソフトウェアは今後、お客様サイドで機能追加を行なうために日本ナショナルインスツルメンツ製の「L a b v i e w」を使用して作成しました。

(1)システム概要



①測定機器 横河電機㈱ : PCベース計測器 WE7000

「システムの概要」

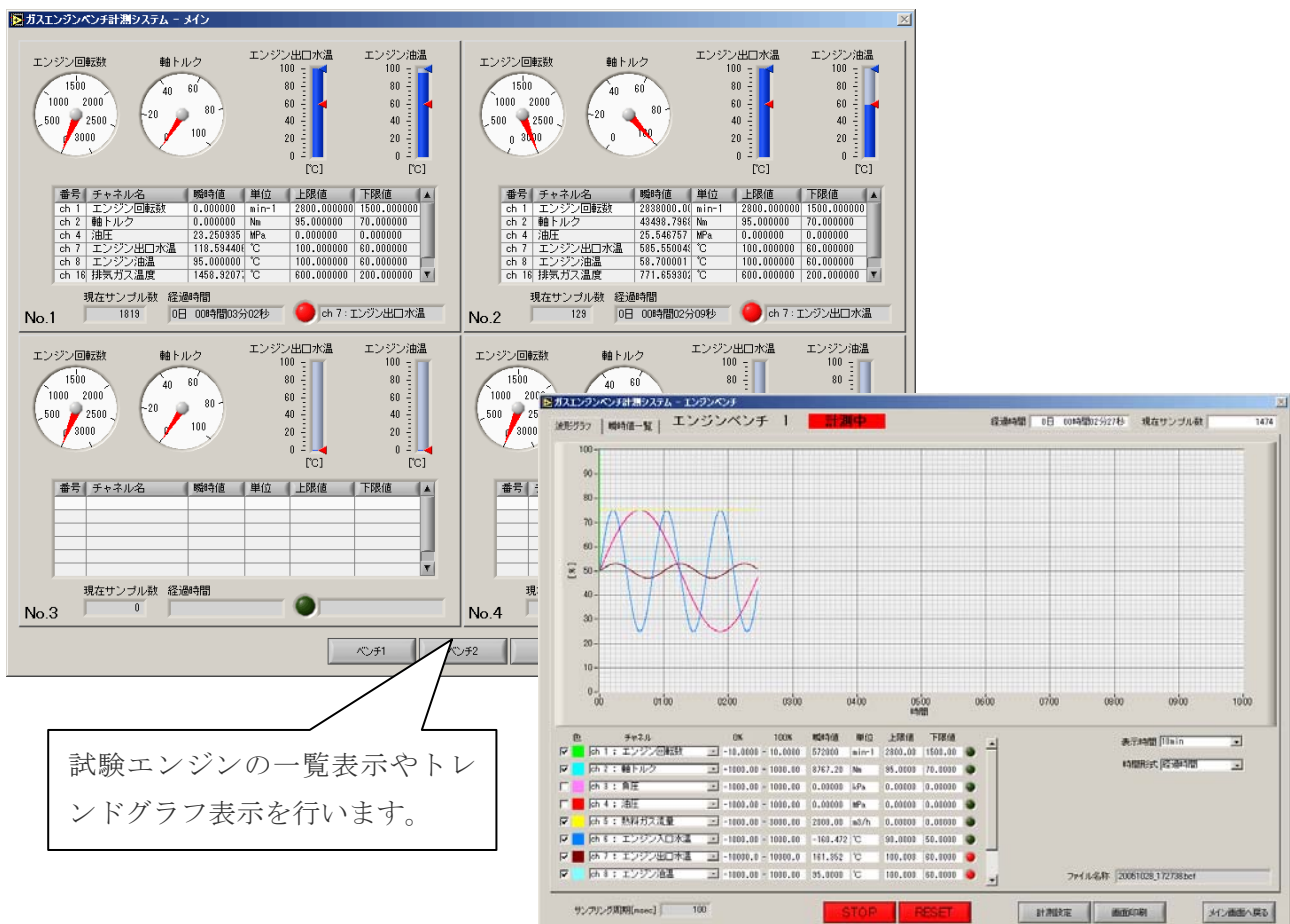
- (1) 冷暖房に使用されるエアコンは、冷媒をコンプレッサで循環させ、室内と室外との熱交換を行なうものです。家庭で使用されているエアコンの場合には、コンプレッサを電気モータで稼働させますが、GH Pの場合には、石油、都市ガスやLPGガスを使用します。
- (2) 当ソフトウェアは今後、お客様サイドで機能追加を行なうために日本ナショナルインスツルメンツ製の「L a b v i e w」を使用して作成しました。WE7000との通信部分は横河電機(株)製の「L a b v i e w」コントロールツールキット」を使用しております。
- (3) 主なソフトウェア機能について

①データ計測機能

- ・最大入力チャンネル数：120ch、最短サンプリングレート：100ms
- ・WE7231、30チャンネルモジュールを4枚まで使用可能、30チャンネルを1グループとして非同期で計測が可能。
- ・リアルタイム演算機能（特定演算機能、アラーム機能（上限、下限値、エンジン稼動条件）
- ・リアルタイム画面表示機能：エンジンベンチ一覧画面、トレンドグラフ
- ・入力チャンネル：エンジン回転数、軸トルク、負圧、油圧、燃料流量、水温、油温、ガス温度、吸気温度、排気ガス温度、外気温度、湿度、大気圧、O₂濃度、NO_x濃度、CO濃度、CO₂濃度、軸出力等

②データ再表示機能

- ・トレンドグラフ再表示、CSV形式ファイル変換



お問い合わせ先

株式会社ハビリス システム営業部

URL: <http://www.habilis.co.jp>

〒108-0014 東京都港区芝4-7-1 西山ビル

Tel : 03-3769-6291 Fax : 03-3769-6285