

WAVE RESEARCHER[®] 横河電機ペンレコーダ版

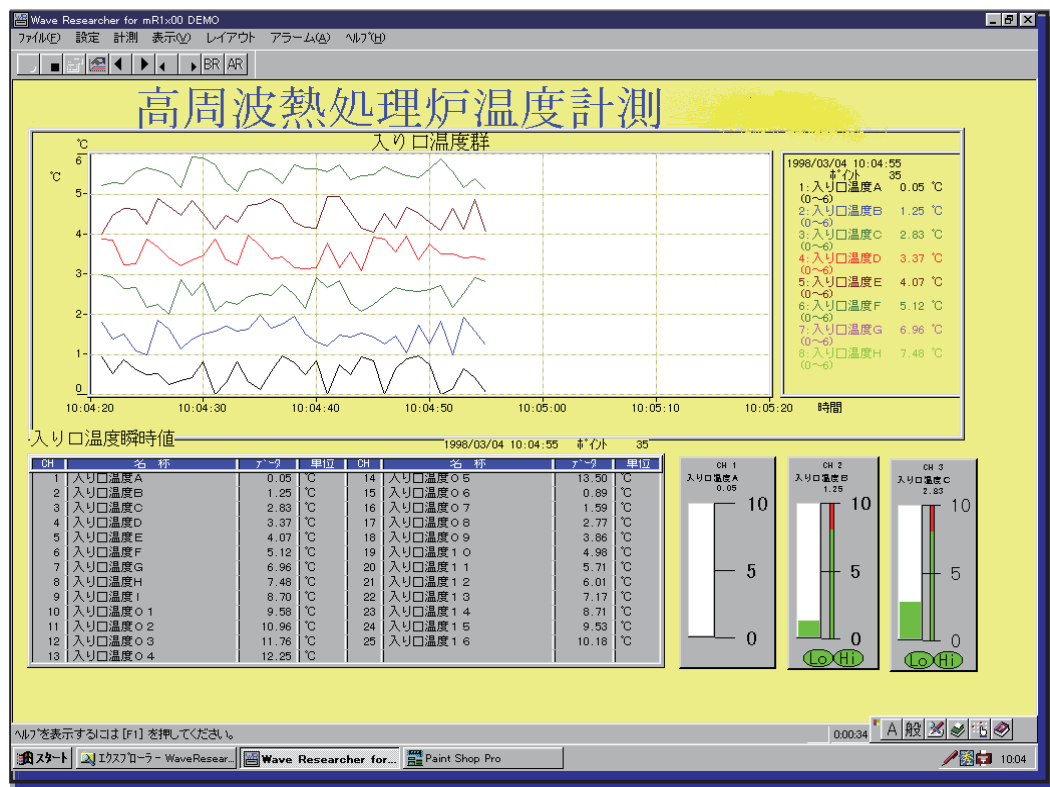
ペンタイプの高速記録レコーダLRシリーズとパソコンで簡単にリアルタイムにデータを連続記録できます

LR12000、8100、4200
4100シリーズを接続できます



パソコンと組み合わせて最短100ms単位で連続記録できるLRシリーズは、基礎研究から試験装置の動作記録用まで幅広い業界で採用されているベストセラーのペンレコーダです。
当パッケージは全国各地の研究所・工場などで多くの使用実績を誇る「ウェーブリサーチ」のLRシリーズ対応版です。

横河電機ペンレコーダLRシリーズ



- LR12000、8100、4200 4100シリーズとGP-IB、RS232Cで接続しリアルタイムにデータ収集ができます
- 時系列グラフをリアルタイムに表示できます
- その他豊富な画面表示ができます
XYグラフ、瞬時値
警報付き棒グラフ
- 最大12点の拡張性
- 測定間隔はGP-IB経由の場合で最短100ms
- 誰でも使える簡単操作！

- LRシリーズペンレコーダとパソコンを使用して最大12点のデータ収集、ファイル保存やトレンドグラフ、XYグラフ、棒グラフ表示ができます。
- あらかじめ四則演算等の関数を任意に指定しておき、リアルタイムチャンネル間演算演算結果のグラフ表示、保存も可能です。
- 時間指定による連続収集、ある時間帯の繰り返し計測も可能です。
保存したデータは簡単にグラフ再表示やカーソルリードができ、EXCEL用にCSVファイル出力もできます。
- あらかじめ指定した上下限警報値でアラーム監視ができます。

「Wave Researcher」® for Windows LRシリーズペンレコーダ版は、豊富な実績を持つ横河電機のペンレコーダLRシリーズとパソコンを使用して、最大12点のデータをリアルタイムに収集、ファイル保存ができるソフトウェアです

特 徴

データ測定機能・・・LRシリーズで測定した各種データのリアルタイム収録ができます。

LRシリーズ計測処理	<ul style="list-style-type: none"> ● LRシリーズとパソコンをG P - I B、RS 2 3 2 Cで接続し、最大12点のデータをリアルタイムに計測し、ファイル保存を行います。 100ms単位で計測する場合には、G P - I B接続が必須です。
リアルタイム画面表示	<ul style="list-style-type: none"> ● 最大12点のデータを時系列グラフで表示できます。X軸スケールは最短1分間隔です。この他、XYグラフ、警報付きチャンネル別棒グラフ、瞬時値表形式、ビットマップ表示も可能、複数画面の作成も可能です。 ● あらかじめチャンネル単位に警報上下限値を指定しておけばアラーム監視も可能です。
リアルタイム測定処理	<ul style="list-style-type: none"> ● 計測条件の選択：チャンネル名等、登録した計測条件によりワンタッチで計測開始が可能。 ● 計測開始日時指定：計測開始する日時を指定。 ● 測定ファイル名：任意指定可能。無指定の場合は計測開始時の年月日時分名。 <計測時に指定できる項目> ● 計測時間：連続計測、日単位、指定時間単位で計測。 ● リアルタイムチャンネル間演算機能。（各種演算式をフリーフォーマットで記述可能） ● 上下限アラーム表示、アラーム履歴表示。計測ファイル自動削除。

データ編集機能・・・測定した各種データを呼び出して時系列グラフ等の再表示ができます。

測定データ再表示処理	<ul style="list-style-type: none"> ● 計測時と同様の時系列グラフ等の画面表示が可能。 時系列グラフのカーソルリード機能、画面印刷、EXCEL等へのコピー/ペースト可能。 ● チャンネル間再演算処理が可能。（演算結果も保存できます） ● テキスト形式ファイル変換機能。（カンマ付きCSV形式-EXCELで読込できます）
その他編集機能	<ul style="list-style-type: none"> ● 後処理チャンネル間演算機能：四則演算、abs(絶対値)、Log(自然対数)、Sqrt(平方根)、log10(常用対数)、pow(べき乗)、exp(指数)、sin(正弦)、cos(余弦)、tan(正接)、asin(逆正弦)、acos(逆余弦)、atan(逆正接)、max(最大値)、min(最小値)、ave(平均値) ● 計測生データ値印刷。

測定条件設定機能・・・チャンネル名称、測定レンジ、表示画面等の測定条件を複数登録できます。

レコーダのレンジ登録	<ul style="list-style-type: none"> ● LRレコーダの入力形態（電圧、熱電対、測温抵抗体）や測定レンジ、スケール（物理量変換）指定が可能。登録したレンジ情報のLRへの送信、受信が可能。 ● 記録紙送り速度：10mm～1200mm/h間隔指定。
表示画面設定	<ul style="list-style-type: none"> ● 時系列グラフ、XYグラフ、警報付きチャンネル別棒グラフ、瞬時値表形式、ビットマップ(bmp, wmf)、テキスト文字列（任意に画面を作成可能です） ● グラフスケール：Y軸は工学値/%表示、X軸は最短1分～24時間。 ● 警報指定：チャンネル単位に警報上下限値を指定。

使用機器構成例

パソコン仕様	OS:Windows 10 CPU:Corei3以上 メモリ:2GB以上 ディスプレイ:SXGA以上
測定装置仕様	LRシリーズペンレコーダ（横河電機製） パソコンとの通信はRS232C、GPIB GPIBの場合は日本ナショナルインストルメンツ(株)製のインターフェースカードが必要です

WAVE RESEARCHER

ソフトウェア希望税込価格 ¥207,900-
セットアップディスク、取扱説明書（立会費用は含まず）

■LRシリーズのFDD、ICカードリーダーには対応しません。
■LRシリーズについての仕様は横河電機のホームページをご参照下さい。

■当ソフトウェアの納入立会、個別改造については、当社にお問い合わせ下さい。当社ではこの他、計測制御系の各種ソフトウェアの受託開発を行います。

注意

●正しく安全にお使いいただくため、ご使用前には必ず取扱説明書をよくお読みください。

ソフトウェア開発元・ソフトウェアお問い合わせ先

お問い合わせは



株式会社ハビリス システム営業部
〒108-0014 東京都港区芝4-7-1西山ビル
TEL:03(3769)6291 FAX:03(3769)6285
ホームページアドレス <http://www.habilis.co.jp/>
Wave Researcher専用お問い合わせメールアドレス sales@abilis.co.jp

仕様及び外観は予告なく変更する場合があります。記載の社名及び商品名は各社の登録商標です。このカタログの記載内容は2020年5月のものです。