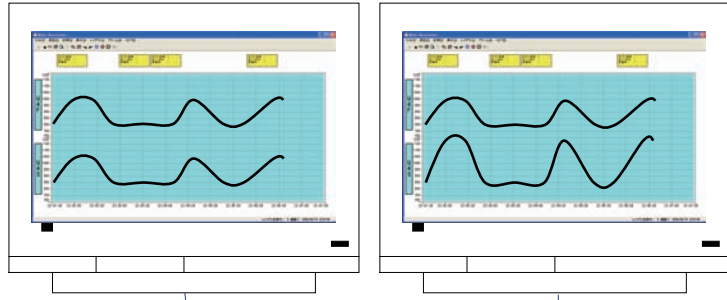
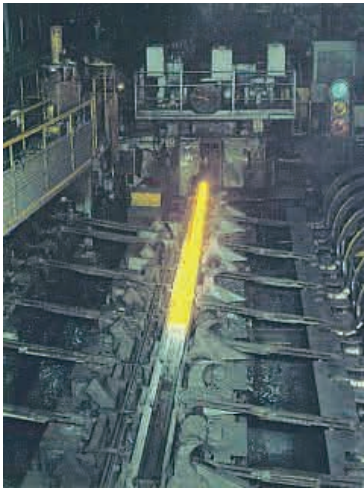


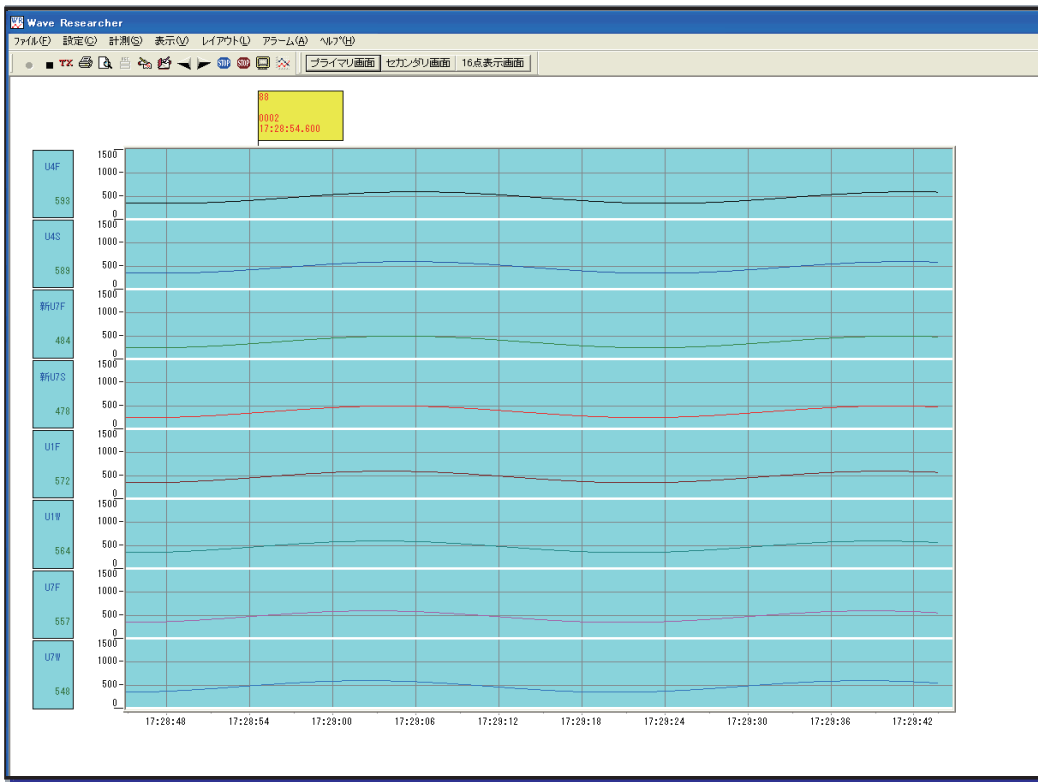
鋼材圧延工程監視用チャートレスレコーダ

熱延、冷延工程の各種データをリアルタイムに監視・記録する

WAVE RESEARCHER®



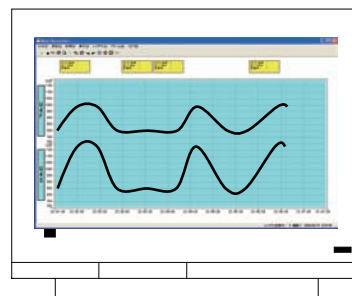
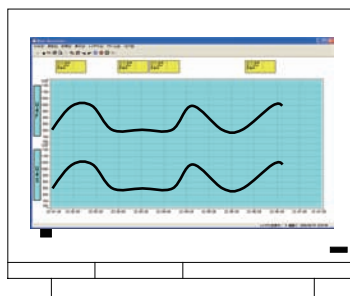
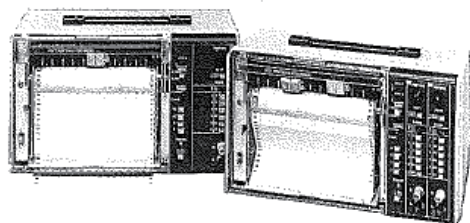
横河電機製MX100データアキュイジションシステム



- 圧延工程で発生する各種データを監視し、オペレータに的確な制御情報を提供します。
- 2台のディスプレイ構成でチャートが流れるように時系列グラフを表示します。
- 監視開始、終了は手操作の他、接点入力でも可能です。その際、製品番号やロール番号、圧延番号初期値を入力できます。
- 個別対応でプロコン等と通信を行い、製品番号等の情報を取得表示可能。
- 測定間隔は最短100ms。
- 誰でも使える簡単操作！

- 横河電機製MX100とパソコンを使用して慣れ親しんできたチャートイメージで圧延工程で発生する温度、電流データ等をリアルタイムに表示できます。
- 測定データが重ならないように8点/16点の分割表示を行います。グラフィックカード増設とディスプレイ2台構成にすれば画面切替なしに32点の表示が可能。
- 監視開始時に入力した製品番号、ロール番号は監視中に変更ができます。圧延番号は、外部信号によりインクリメントできます。
- 保存したデータは簡単にグラフ再表示やカーソルリードができ、EXCEL用にCSVファイル出力もできます。

「Wave Researcher」[®] チャートレスレコーダ版は、豊富な実績を持つ横河電機のMXシリーズとパソコンを使用して、慣れ親しんできたチャートイメージで圧延工程で発生する温度、電流データをリアルタイムに表示、記録できます。



特 徴

圧延工程監視機能・・・圧延工程で発生する温度、電流データをチャートイメージで表示します。

監視開始、終了操作	<ul style="list-style-type: none"> ● 監視開始、終了は手操作の他、接点入力も可能。その際に、製品番号、ロール番号、圧延番号初期値の入力が可能。監視は最短100ms間隔で可能です。 ● 個別改造対応（有償）でプロコンとの通信による情報の取得を行なえます。
チャート画面表示	<ul style="list-style-type: none"> ● 8/16点のデータをチャートイメージで表示できます。X軸スケールは最短15分間隔。 ● ディスプレイ2台構成にすれば画面切り替えなしで32点表示が可能。 ● この他、XYグラフ、警報付きチャンネル別棒グラフ、瞬時値表形式、ビットマップ表示も可能、複数画面の作成も可能です。

データ編集機能・・・測定した各種データ呼び出してチャートイメージの再表示ができます。

測定データ再表示処理	<ul style="list-style-type: none"> ● 監視時と同様のチャートイメージの画面表示が可能。 ● 時系列グラフのカーソルリード機能、画面印刷、EXCEL等へのコピー/ペースト可能。 ● チャンネル間再演算処理が可能。（演算結果も保存できます） ● テキスト形式ファイル変換機能。（カンマ付きCSV形式-EXCELで読込できます）
------------	---

測定条件設定機能・・・チャンネル名称、測定レンジ、表示画面等の測定条件を登録します。

レンジ登録、表示指定	<ul style="list-style-type: none"> ● MXへの入力形態（電圧、熱電対、測温抵抗体）や測定レンジ、スケール（物理量変換）指定が可能。登録したレンジ情報のMXへの送信、受信が可能。 ● チャート表示指定。
その他可能画面設定	<ul style="list-style-type: none"> ● 時系列グラフ、XYグラフ、警報付きチャンネル別棒グラフ、瞬時値表形式ビットマップ（bmp, wmf）、テキスト文字列（任意に画面を作成可能です） ● グラフスケール：Y軸は工学値/%表示、X軸は最短15分～24時間。 ● 警報指定：チャンネル単位に警報上下限値を指定。

使用機器構成例

パソコン仕様	OS:Windows XP/VISTA CPU:PentiumIV以上 メモリ:512MB以上 ディスプレー: SXGA以上推奨 HDD:お問い合わせ下さい
測定装置仕様	MXシリーズデータアキュイジションシステム（横河電機製） パソコンとの通信はイーサネット

WAVE RESEARCHER

ソフトウェア希望税込価格：お問い合わせ下さい
セットアップディスク、取扱説明書（立会費用別途必要）

- 操業制御システム（プロコン、シーケンサ等）との通信は個別対応（有償）になります。
- MXシリーズについての仕様は横河電機のホームページをご参照下さい。
- 当ソフトウェアの納入立会、個別改造については、当社にお問い合わせ下さい。当社ではその他、計測制御系の各種ソフトウェアの受託開発を行います。

注意

● 正しく安全にお使いいただくため、ご使用前には必ず取扱説明書をよくお読みください。

ソフトウェア開発元・ソフトウェアお問い合わせ先

お問い合わせは



株式会社ハビリス システム営業部
〒108-0014 東京都港区芝4-7-1西山ビル
TEL: 03 (3769) 6291 FAX: 03 (3769) 6285
ホームページアドレス <http://www.habilis.co.jp/>
Wave Researcher専用お問い合わせメールアドレス sales@habilis.co.jp

仕様及び外観は予告なく変更する場合があります。記載の社名及び商品名は各社の登録商標です。このカタログの記載内容は2009年6月のものです。