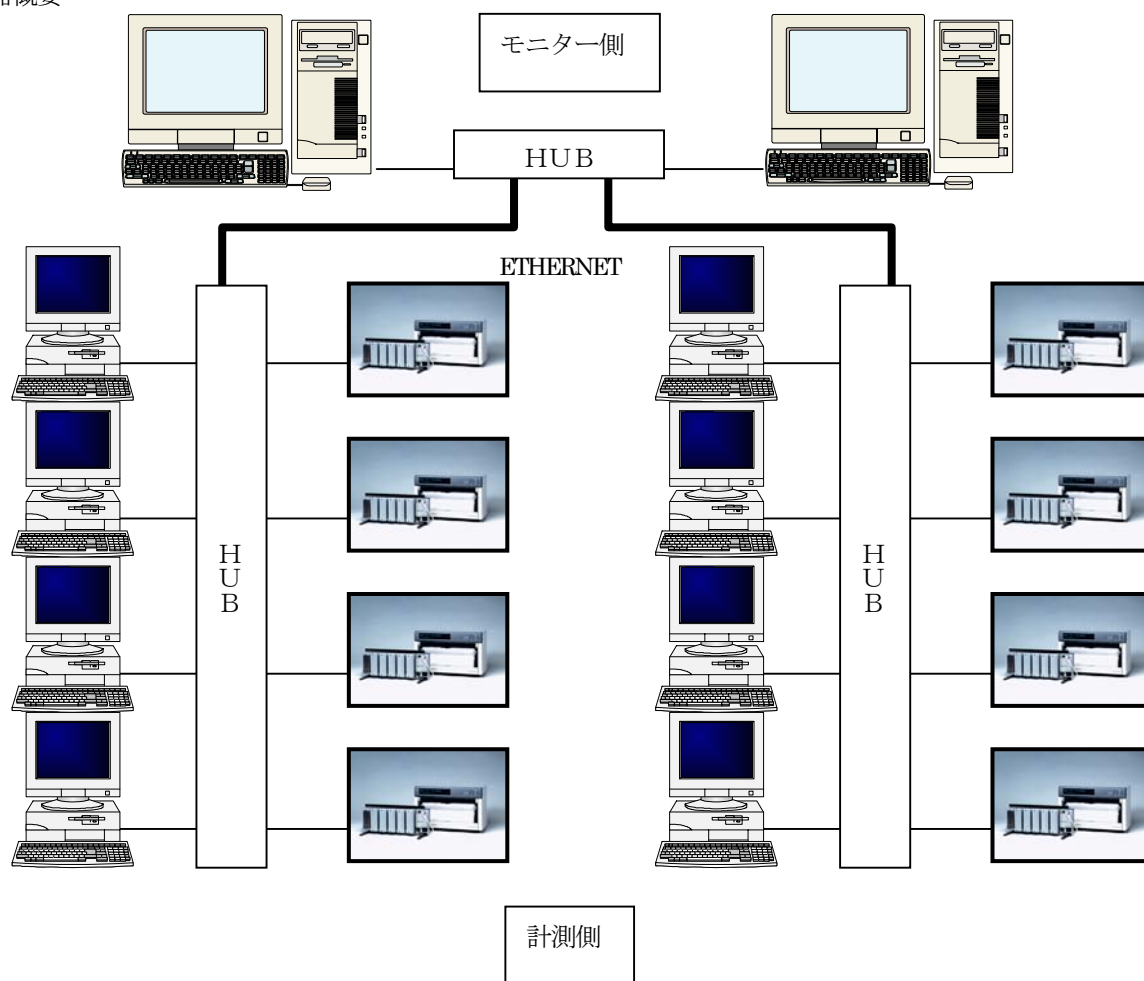


WAVE RESEARCHER

焼却灰溶融試験計測システム (No.0050)

本システムは、ゴミ焼却炉からの焼却灰を溶融及びガラス固形化处理のため、溶融炉のデータ測定を行うシステムです。DARWIN1台・パソコン1台をETHERNETで8セット接続し、居室のクライアントから任意の計測パソコンに接続し、リアルタイムにデータ監視や各種設定、ファイル転送等を行います。
計測中及び後処理では、ビットマップファイルと瞬時値を組み合わせ、装置系統図画面を表示します。

1. 機器概要



2. 測定内容

レコーダー・・・DA100×8台、Ethernet 接続

測定間隔・・・最短2秒

測定点数・・・60点×8=480点、最大300×8=2400点

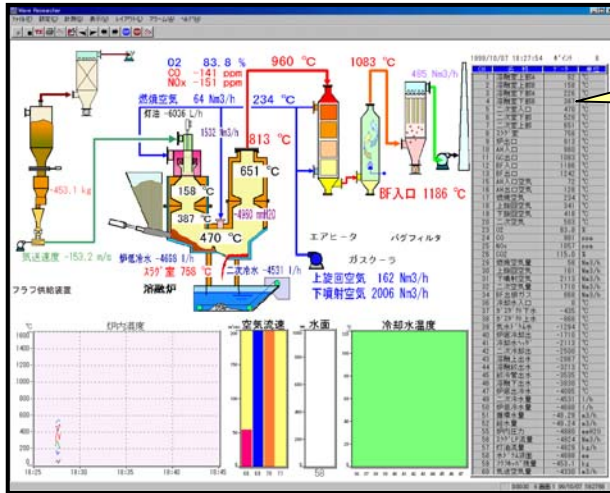
入力データ・・・溶融室温度/入口・出口温度/冷却水温度/NOx量/CO量/ガス流量等

演算データ・・・燃焼空気/排ガス量/空気比/燃焼量/積算量等

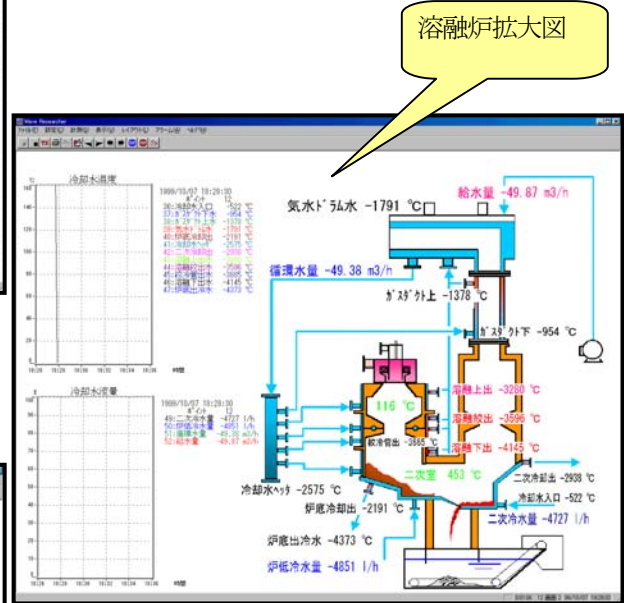
3. システム概要

8カ所の実験プラントにそれぞれ設置した計測システム（パソコン+DA100）に、事務棟のモニターパソコンから任意の場所を選択して接続し、リアルタイムモニターや計測のスタートストップを行います。

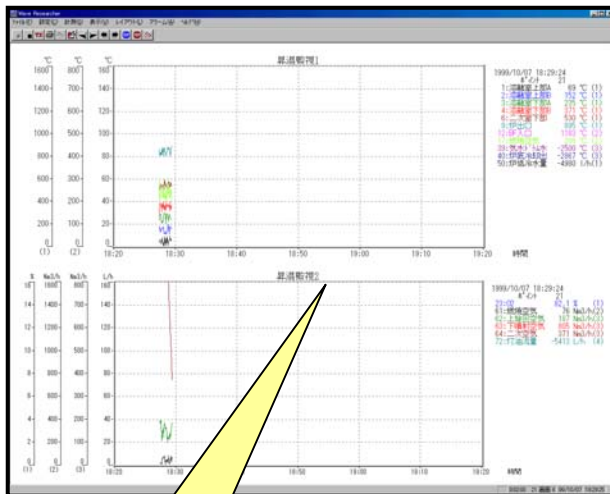
- 装置全体図・・・・・・ビットマップファイルと瞬時値、トレンドグラフや棒グラフを組み合わせた画面です。
- 溶融炉拡大図・・・・・・全体図の溶融炉を拡大したビットマップと瞬時値、トレンドグラフの画面です。
- その他・・・・・・多軸のトレンドグラフや、全チャンネルのデジタル瞬時値を表示します。



装置全体図
トレンドグラフ等



溶融炉拡大図



多軸トレンドグラフ

瞬時値表示画面

1999/10/07 18:29:42 演算結果表示

CH	名称	単位	CH	名称	単位	CH	名称	単位
1	溶融室上部A	48 °C	36	冷却水入口	-1545 °C	61	燃焼室空気	138 Nm³/h
2	溶融室下部A	151 °C	37	3号外下水	-1953 °C	62	上部燃焼室空気	550 Nm³/h
3	溶融室下部B	291 °C	38	3号外上水	-2247 °C	63	下層燃焼室空気	147 Nm³/h
4	溶融室下部C	371 °C	39	気水ト5L水	-2723 °C	64	二次空気	129 ppm
5	二次室入口	425 °C	40	炉底冷却出	-3078 °C	65	NOx (12%O2)	48.5 m/s
6	二次室下部	528 °C	41	冷却水ト	-3409 °C	66	吹込流速(上)	340.1 m/s
7	二次室上部	673 °C	42	二次冷却出	-3715 °C	67	吹込流速(下)	24.0 m/s
8	3号室	754 °C	43	溶融上出水	-3993 °C	68	二次冷却出	-298 °C
9	炉出口	809 °C	44	溶融絞出水	-4240 °C	69	二次冷却入	-522 °C
10	AH入口	930 °C	45	絞冷却出	-4455 °C	70	炉底冷却出	-4373 °C
11	GC出口	1038 °C	46	溶融下出水	-4635 °C	71	炉底冷却水	4851 l/h
12	BF入口	1191 °C	47	炉底出冷水	-4781 °C	72	二次冷却水量	4727 l/h
13	BF出口	1239 °C	48	sk ip	-4890 °C	73	燃焼室空気比	-0.31
14	sk ip	1353 °C	49	二次冷却量	-4962 l/h	74	溶融室空気量	2564 Nm³/h
15	AH入口空気	48 °C	50	炉底冷却量	-4996 l/h	75	燃焼室空気比	-0.33
16	AH出口空気	167 °C	51	循環水量	-49.93 m³/h	76	炉底冷却量	1954 kg/h
17	燃焼室空気	254 °C	52	給水量	-49.51 m³/h	77	燃焼室空気比	-0.33
18	上部燃焼室	377 °C	53	炉底冷却量	-4602 mmHg	78	炉底冷却量	-1188.91 m³
19	下部燃焼室	490 °C	54	灯油流量	-4193 kg/h	79	炉底冷却量	-10156.0 kg
20	二次空気	77 °C	55	水ト5L流量	-3940 mm	80	炉底冷却量	-10156.0 kg/h
21	sk ip	89.9 %	56	3号室	-365.6 °C	81	炉底冷却量	-10156.0 kg/h
22	sk ip	962 ppm	57	気速空気量	-3345 m³/h	82	炉底冷却量	-10156.0 kg/h
23	sk ip	112.9 %	58	水ト5L流量	-3940 mm			
24	sk ip	1288 %	59	水ト5L流量	-3940 mm			
25	燃焼室空気	85 Nm³/h	60	気速空気量	-3345 m³/h			
26	上部燃焼室	141 Nm³/h						
27	下部燃焼室	609 Nm³/h						
28	二次燃焼室	174 Nm³/h						
29	sk ip	-261						
30	BF出排ガス	-695 Nm³/h						
31	sk ip	-1124						

全チャンネル瞬時値

お問い合わせ先：
〒108-0014 東京都港区芝4-7-1 西山ビル 株式会社ハビリス システム営業部
Tel : 03-3769-6291 Fax : 03-3769-6285 URL : <http://www.habilis.co.jp>