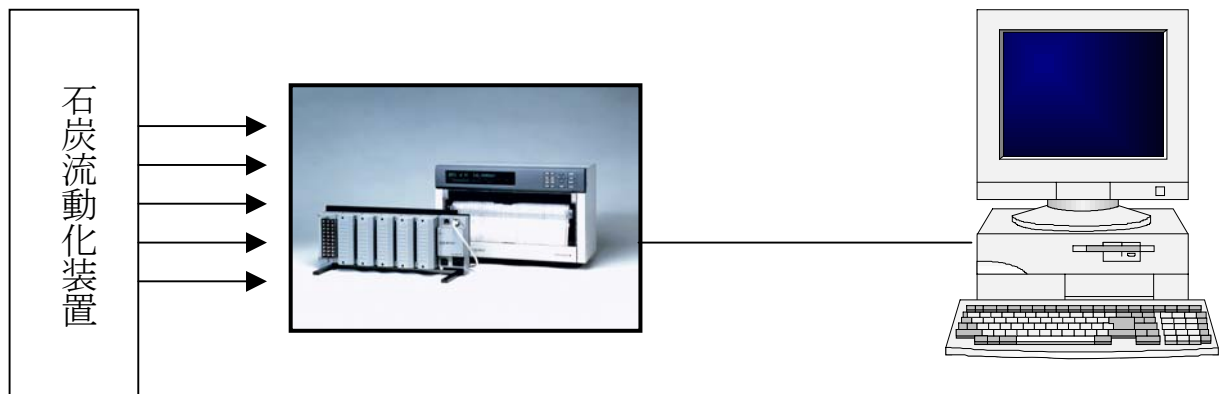


石炭流動移送試験計測システム (No.0059)

本システムは、発電用にスラリー化した石炭の流動に関する試験のデータ測定を行うシステムです。DARWINの入力チャンネル及びソフトウェアでの演算チャンネルの合計50点を最短1秒でサンプリングしています。液状になった流体の状態を各種演算式によりリアルタイムに計算し、移送効率の把握を行います。



1. 測定項目

入力データ・・・流動ガス/移送用ガス流量/石炭重量/石炭流量 他

演算データ・・・石炭粒子密度/ガス密度 演算等

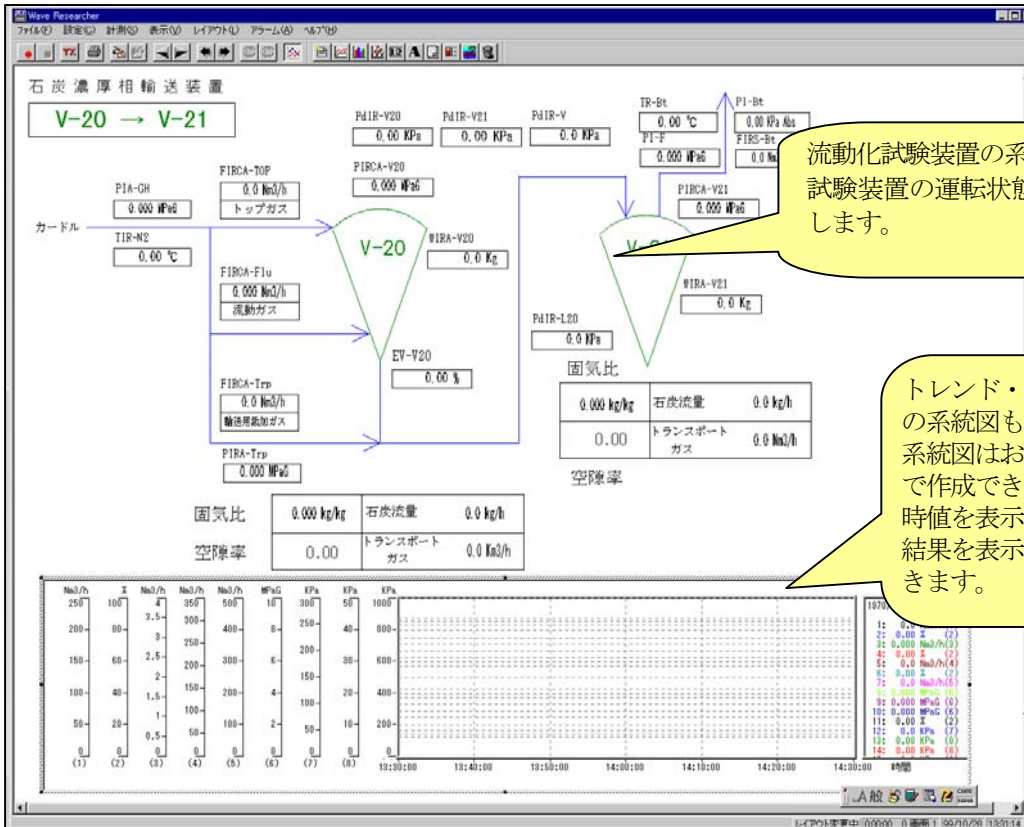
2. 表示画面

●監視画面・・・・・・・・・・トレンド・瞬時値・装置系統図等の画面を自由レイアウトで表示します。

●物質収支をリアルタイムに表示・・・計測中にあらかじめ指定した演算式により、物質の収支計算を行います。
今回、各種定数の設定により、時系列演算機能を追加しました。

●その他・・・・・・・・・・計測データは任意にEXCELへのデータ連携を行ない帳票作成します。
選択した過去のデータと比較しながらトレンド表示することもできます。

○表示画面例



流動化試験装置の系統図画面。
試験装置の運転状態をリアルタイムに表示
します。

トレンド・瞬時値・装置
の系統図も表示します。
系統図はお絵かきソフト
で作成でき、その上に瞬
時値を表示したり、演算
結果を表示することもで
きます。

お問い合わせ先：
〒108-0014 東京都港区芝4-7-1 西山ビル 株式会社ハビリス システム営業部
Tel : 03-3769-6291 Fax : 03-3769-6285 URL : <http://www.habilis.co.jp>