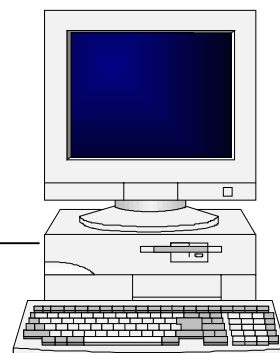


建材一体型太陽光パネル発電計測システム (No.0060)

本システムは、大型の太陽光発電パネルを設置する工数・場所を削減する目的で開発された、ビルの外壁や、天井板として使用できる、建材一体型の太陽光発電パネルの発電状況を監視しデータ保存を行うため、日射量・気温・発電電力等のデータを取り込み、画面表示します。グラフィック画面や、1日・1ヶ月・1ヶ年での棒グラフ表示も行え、棒グラフはカレンダーから選択することにより、過去の日付までさかのぼって表示することもできます。時間積算・平均データは、NEDO指定フォーマットで作成されます。

建材
一体型
太陽光
発電
パネル



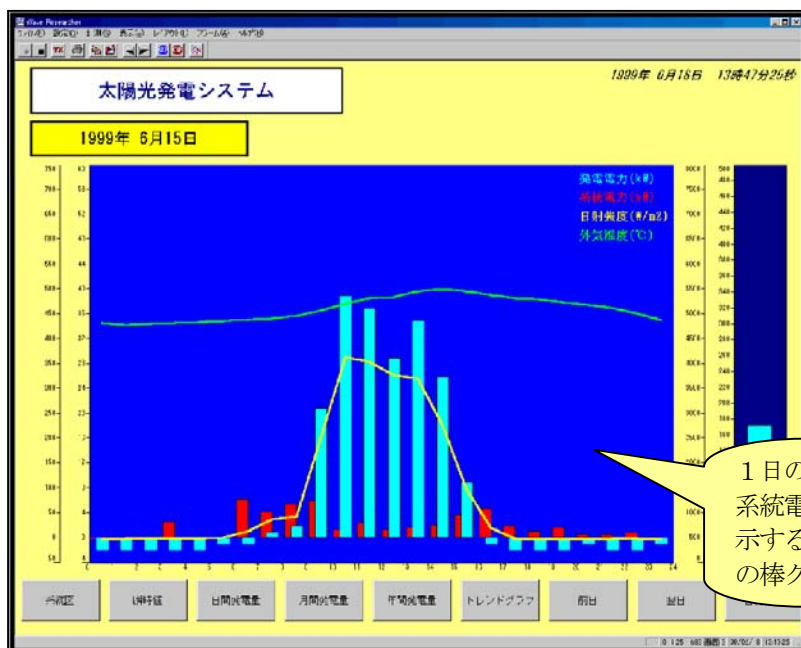
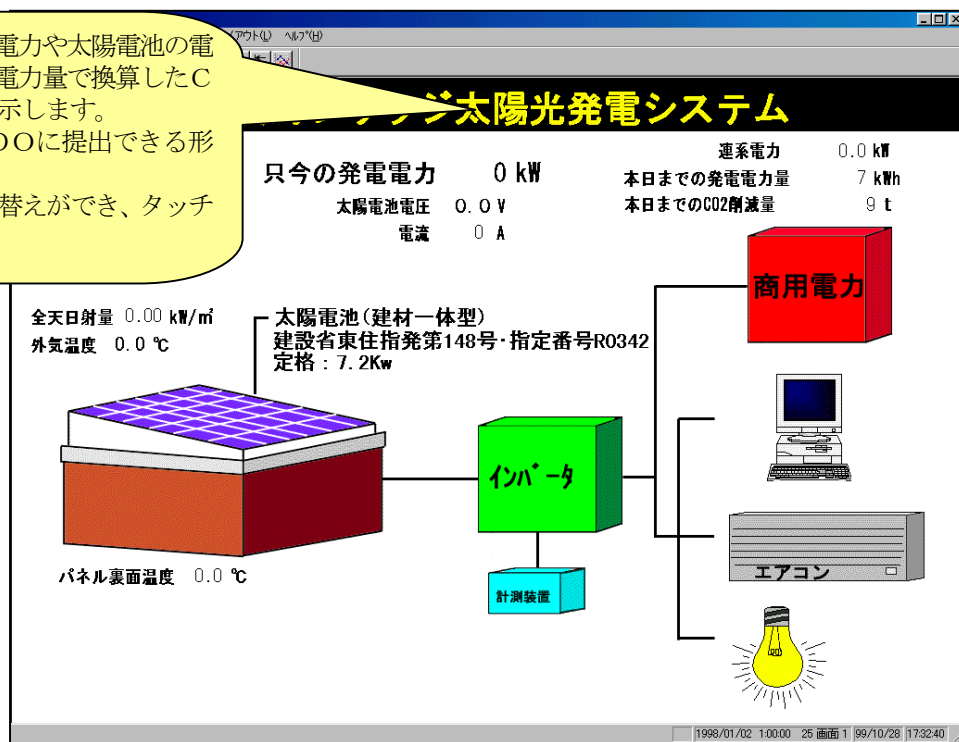
1. 測定項目

日射量／気温／パネル温度／太陽電池電圧・電流／発電電力／系統電力／インバータ運転状態
電力変換効率

2. 監視画面

- 装置系統図・・・建材一体型の太陽光発電装置の系統図をグラフィック表示します。
- 棒グラフ・・・・・・1日・1ヶ月・1ヶ年で棒グラフ表示します。システムのマイナス表示は売電です。

グラフィック画面。現在の発電電力や太陽電池の電圧・電流、累計の発電電力量・電力量で換算したCO₂削減量等をリアルタイム表示します。各計測データの累計値はNEDOに提出できる形式でファイルできます。各画面下部のボタンで画面切り替えができ、タッチパネルにも対応できます。



1日の棒グラフ。時間毎と1日トータルの発電・系統電力を表示します。過去の日付のデータを表示することもできます。その他、1ヶ月・1ヶ月の棒グラフも表示します。

お問い合わせ先：

〒108-0014 東京都港区芝4-7-1 西山ビル 株式会社ハビリス システム営業部
Tel : 03-3769-6291 Fax : 03-3769-6285 URL : <http://www.habilis.co.jp>