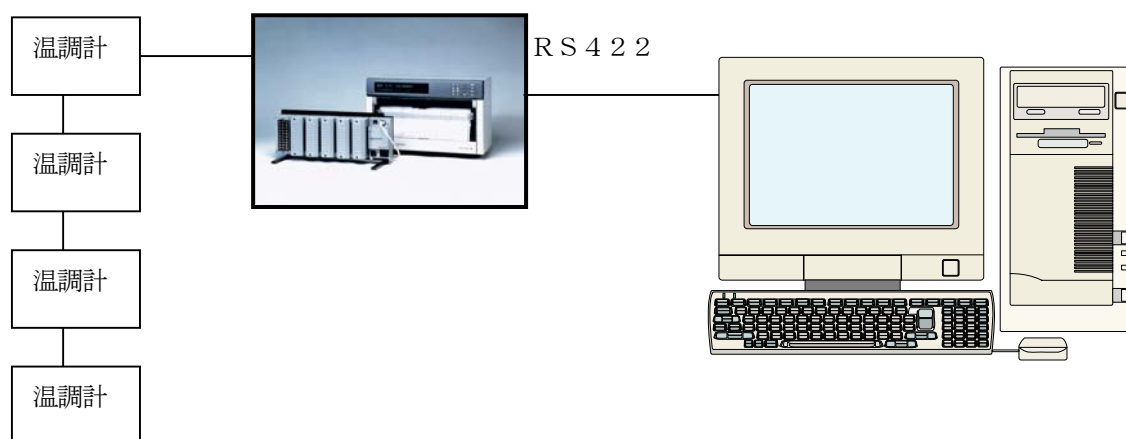


電気炉監視システム (No.0068)

本システムは、セラミック焼成炉の運転制御及びデータ監視のため、各炉の温調計に対する運転のスタート・ストップや運転パターンを設定を行い、焼成炉の効率稼働を実現するためのシステムです。

データ監視や各種設定は炉毎に管理され、設定した運転パターンと実際の測定データの重ね合わせ表示や、過去のデータを元にしたアラーム設定機能、生産指示書からのバーコード読み取りによる温調計パターン設定等により、これまでの経験値による炉毎のパターン設定やアラーム監視から、より効率的な一括監視によるシステムを実現しています。

1. 機器概要



2. 測定内容

レコーダー・・・DR230、温調計×13台

測定間隔・・・30秒

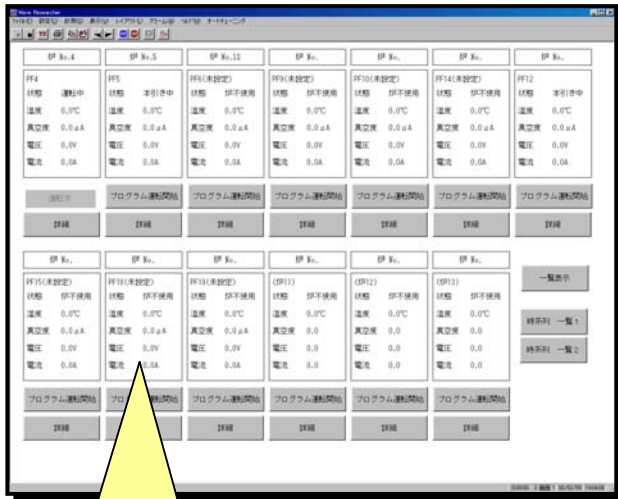
測定点数・・・DR230：40点、温調計：13点

入力データ・・・真空度、炉電流、炉電圧、温度

3. システム概要

本システムは、各焼成炉に設置されている温調計に対し、運転パターンを設定を行い温度を測定するとともに、DARWINからは電圧・電流等のデータを収集します。

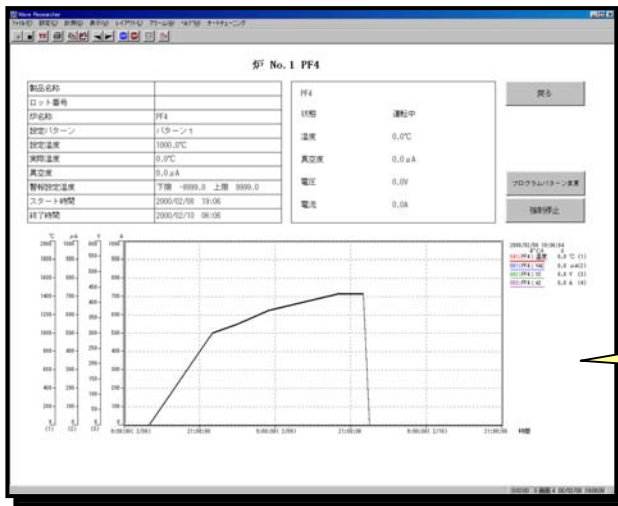
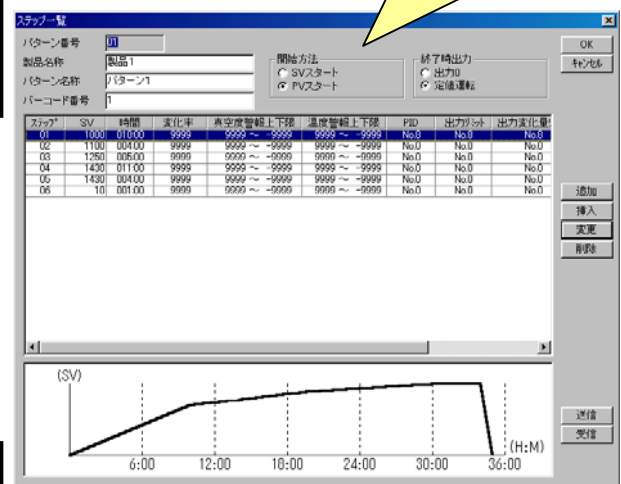
- 焼成炉一覧・・・一覧画面から、各炉に対して運転開始指示を行います。
- 炉詳細画面・・・一覧画面から該当するボタンクリックにより、各炉の詳細データ表示を行います。



炉の一覧画面。
各炉のデジタル値を表示し、温調計に対する運転開始指示を行います。

炉毎の運転パターン設定画面。

● 瞬時値表示例
計測瞬時データを表示します。



炉の詳細データ表示画面。
運転パターンと実際の測定温度を重ねて表示します。

お問い合わせ先：
〒108-0014 東京都港区芝4-7-1 西山ビル 株式会社ハビリス システム営業部
Tel : 03-3769-6291 Fax : 03-3769-6285 URL : <http://www.habilis.co.jp>