

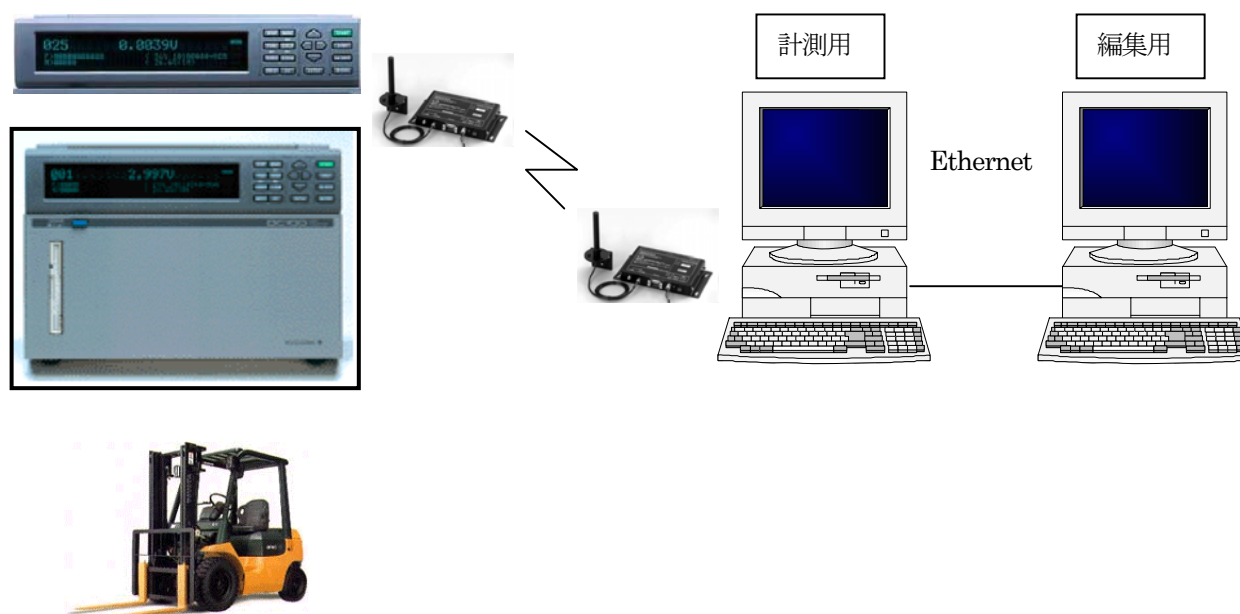
WAVE RESEARCHER

フォークリフト車載データ収集システム (No.0070)

本システムは、バッテリーフォークリフトのバッテリー電圧や温度のリアルタイム計測及び、報告書作成を目的として、DC100の車載、パソコンとの無線によるデータ収集を行っています。無線の断線時は、DC100の特徴であるRAMディスクからのファイル転送でデータを収集します。報告書は、自由なレイアウトが作成でき、グラフやデジタル値と組み合わせた報告書作成も可能です。

無線範囲は見通しで800mですが、リピーターを設置することによりさらに距離を伸ばすこともできます。

1. 機器概要



2. 測定内容

測定機器・・・DC100/リモートディスプレイ

測定間隔・・・1秒

測定点数・・・80点

入力データ・・・バッテリー電圧、モーター温度

※無線ユニットについて

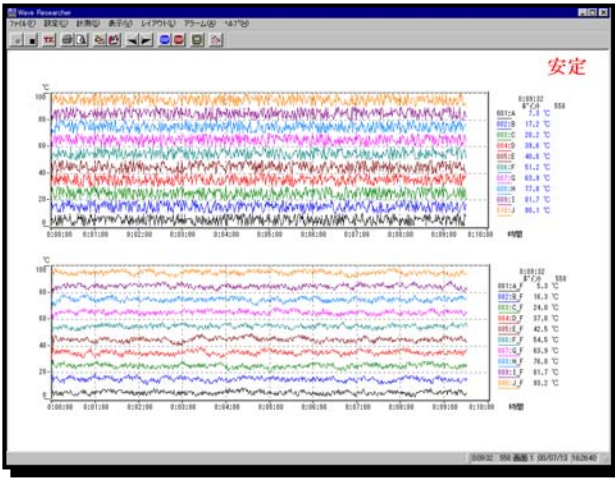
○双葉電子：FDA01/伝送距離1200m、オプションアンテナで5km

○データリンク：DSSNET/伝送距離800m

いずれも、リピーターを使用して伝送距離延長が可能。

3. システム概要

無線によるDC100のデータ収集中は温度データの飽和判定を行い、飽和状態になるとメッセージを表示します。また、一定時間の測定値が予め設定した温度範囲内にあるかどうかの合否判定を行い、画面表示します。後処理では、保存されたデータを元に、指定した2本のカーソル間のデータを報告書として印刷します。



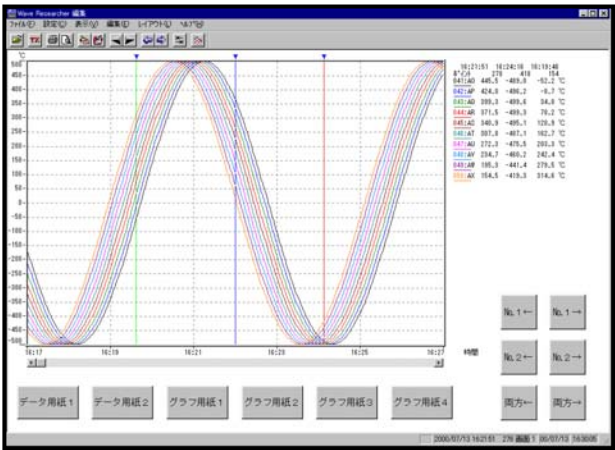
ノイズ対策として、フィルター演算を行っています。上段が生データ、下段がフィルター後のデータです。

チャンネル一覧で合否判定結果を表示します。

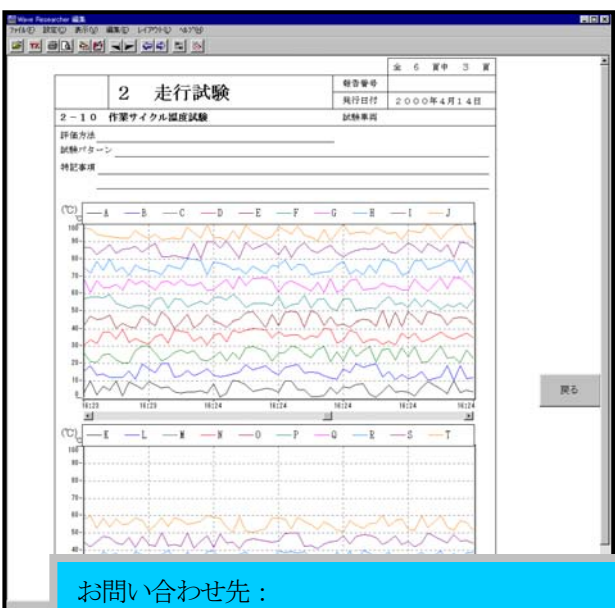
後処理で、報告書を作成するデータの範囲を指定します。

測定項目	a 評価基準値 (dmg)	測定結果 (℃)	b 判定結果 (dmg)	差b-a (dmg)	合否
A	50以下	8~0	-2~0	-2	否
B	50以下	16~0	0~0	-34	否
C	50以下	24~0	24~0	-26	否
D	50以下	32~0	32~0	-13	否
E	50以下	40~0	39~0	-11	否
F	50以下	48~0	54~0	4	否
G	50以下	56~0	62~0	16	否
H	50以下	76~0	77~0	27	否
I	50以下	88~0	87~0	37	否
J	50以下	89~0	89~0	89	否
K	50以下	110~0	105~0	55	否
L	50以下	120~0	118~0	63	否
M	50以下	130~0	128~0	78	否
N	50以下	140~0	130~0	80	否
O	50以下	16~0	7~0	-43	否
P	50以下	20~0	14~0	-38	否
Q	50以下	20~0	27~0	-28	否
R	50以下	40~0	38~0	-11	否
S	50以下	50~0	45~0	-5	否
T	50以下	60~0	57~0	-7	否
U	50以下	70~0	70~0	20	否
V	50以下	80~0	75~0	25	否
W	50以下	80~0	85~0	38	否
X	50以下	100~0	95~0	45	否
Y	50以下	110~0	105~0	55	否
Z	50以下	120~0	112~0	62	否
AA	50以下	130~0	127~0	72	否
AB	50以下	140~0	133~0	83	否
AC	50以下	160~0	150~0	-45	否
AD	50以下	20~0	10~0	-40	否

報告書内に測定データグラフを貼り付けることができます。



合否判定の一覧報告書。これらの報告書は、自由にレイアウトを作成できます。



測定項目	a 評価基準値 (dmg)	測定結果 (℃)	b 判定結果 (dmg)	差b-a (dmg)	合否
C	50以下	30~20	20~20	-30	否
E	50以下	50~40	41~34	-10	否
I	50以下	90~80	81~73	31	否
N	50以下	140~130	140~122	90	否
L	50以下	120~110	118~104	68	否
M	50以下	130~120	129~120	79	否
G	50以下	70~60	65~56	15	否
O	50以下	10~0	8~2	-42	否
S	50以下	50~40	45~35	-5	否
T	50以下	60~50	59~49	9	否
U	50以下	70~60	70~59	20	否
J	50以下	100~90	98~88	40	否
F	50以下	60~50	54~44	4	否

お問い合わせ先：
 〒108-0014 東京都港区芝4-7-1 西山ビル 株式会社ハビリス システム営業部
 Tel : 03-3769-6291 Fax : 03-3769-6285 URL : <http://www.habilis.co.jp>