

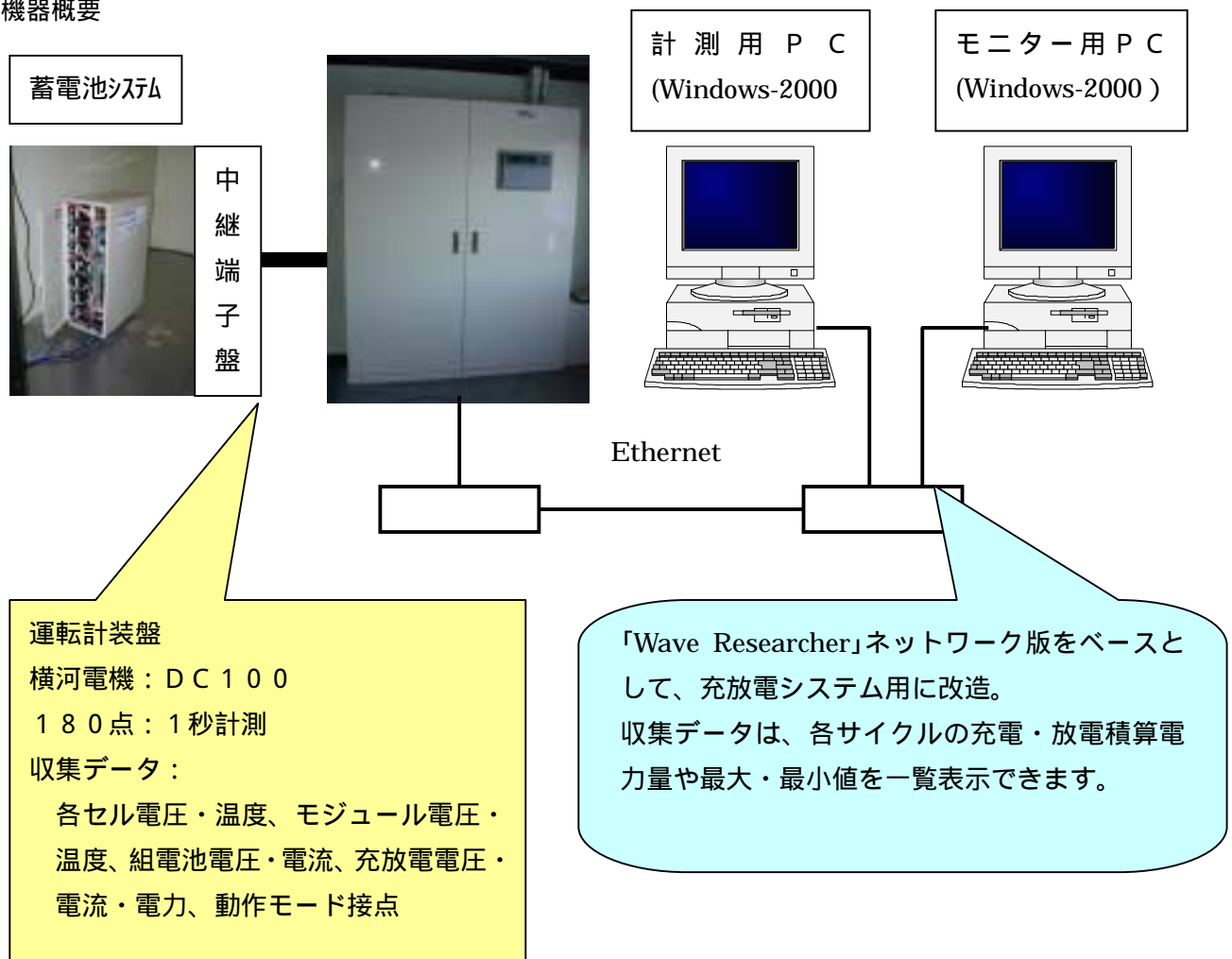
計測制御分野で最新のシステムを提供する

ハビリス納入事例紹介

中容量蓄電池システムの性能試験システム

NEDO委託の家庭用2.5kW級蓄電池システムにおける充放電試験の状態監視、電力量積算を行うシステムです。1サイクルの充放電試験では、充電・休止・放電・休止の順にモードが切り替わるため、各モード毎に演算式が切り替わっています。また、常時データ収集の状態で、試験中のデータのみ保存が行えるようになっています。

(1)機器概要



「システムの概要」

(1)当システムは、家庭用蓄電池システムの性能試験を目的として、蓄電池からのデータを1秒間隔で収集し、蓄電池の各状態（モード）を認識し電力積算を行います。

「Wave Researcher」ネットワーク版をベースとしていますので、計測側・モニター側ともに同じ画面でのデータ監視が行えます。

(2)主な処理内容について

計測用 P C

蓄電池のモードは、アナログ及び接点データにより判定し、それぞれのモード毎に積算処理を行います。そのため、リアルタイム演算式で条件判定式（I F / E L S E 文）を使用できるようにし、データ保存のスタート・ストップも条件判定で行っています。条件判定式を使用することで、運用の変更にも柔軟に対応できます。

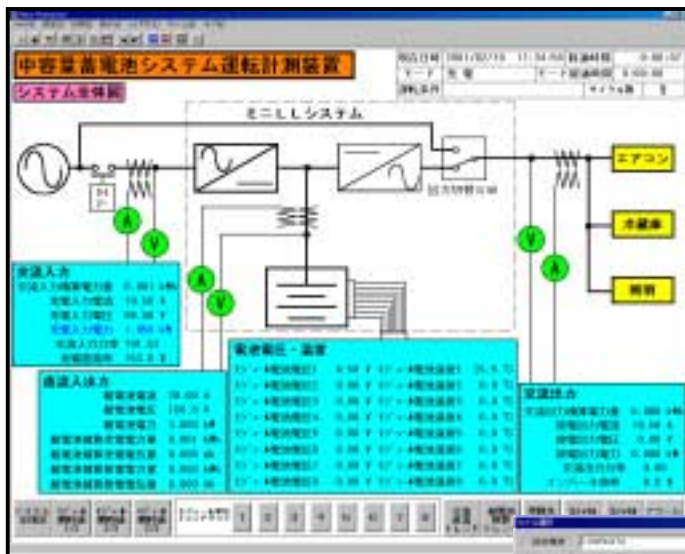
モニター用 P C

計測 P C と同じ画面でデータ監視が行えます。計測データのバックアップのため、定期的に計測用 P C からデータをコピーします。

後処理

各サイクル毎に、充放電積算電力量・最大最小値・充放電経過時間等を一覧表示します。

演算式を変更して、再度演算を行うことも可能です。



画面下部のボタンで他の画面に移動します。アラーム発生時は、自動的にアラーム確認画面にジャンプします。
画面レイアウトは、自由に追加変更が可能です。

保存データの一覧を、運転モード毎の積算電力量、電圧・温度の最大最小値、運転効率等の一覧で表示。一覧データは、EXCELに変換可能です。

お問い合わせ先

株式会社ハピリス システム営業部

URL : <http://www.habilis.co.jp>

〒108 東京都港区芝4-7-1 西山ビル

Tel : 03-3769-6291 Fax : 03-3769-6285