

計測制御分野で最新のシステムを提供する

ハビリス納入事例紹介

エコキュート・給湯負荷計測システム

本事例は、エコキュートの給湯負荷を計測し、自動的に給湯バルブのON/OFFを行うことにより、一般家庭の出湯状況をシミュレートします。また、運転スケジュール機能により、長期にわたる試験にも対応しています。

(1)機器概要



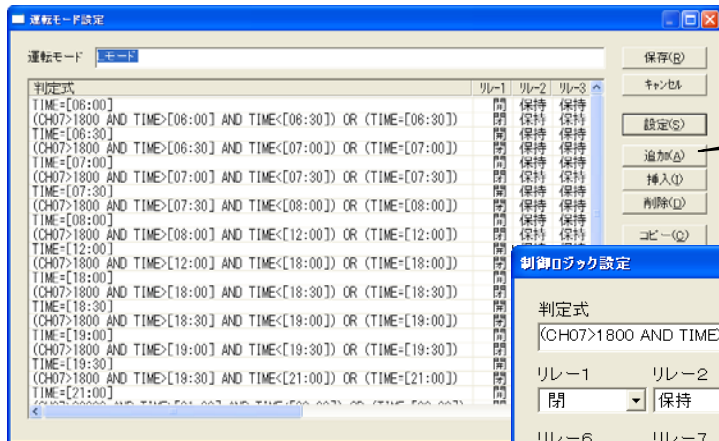
- ①測定機器 横河電機株：DA100
- ②測定周期 0.5 秒
- ③測定項目 給水温度・給湯温度・外気温度・給湯流量・電力
- ④演算項目 加熱量・成績係数・給湯熱量積算値
- ⑤リレー出力 時刻・計測データ閾値・演算データ閾値によるON/OFF
- ⑥運転時間 最長1年（計測データは1日毎に区切って保存）

「システムの概要」

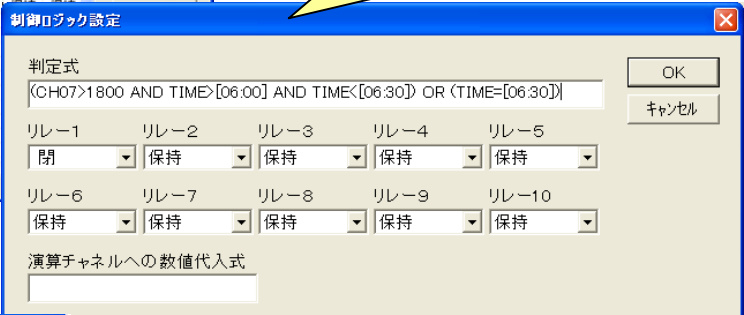
(1)当システムは、エコキュートの長期運転による給湯負荷計測のため、DA100を使用した試験システムです。1日の運転モードを複数登録でき、これを組み合わせて最長1年間の運転スケジュールを設定することができます。給湯バルブのON/OFFは、時刻・計測データ及び演算データの閾値を指定することにより自動で行います。

(2) 主な処理内容について

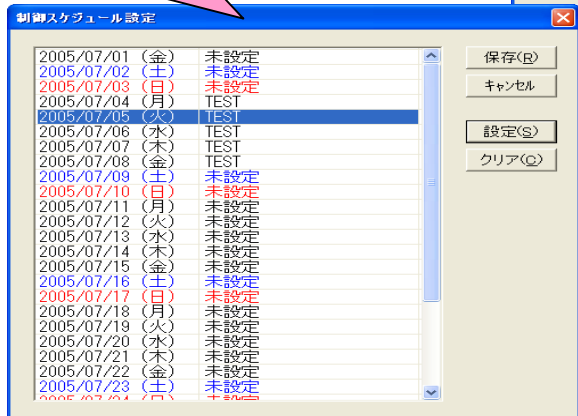
運転モードは時系列に沿って、給湯バルブがON/OFFとなる条件を指定し、動作を行うリレーを最大10点指定します。スケジュールは、登録された運転モードを1日毎に設定し、最長1年間設定できます。



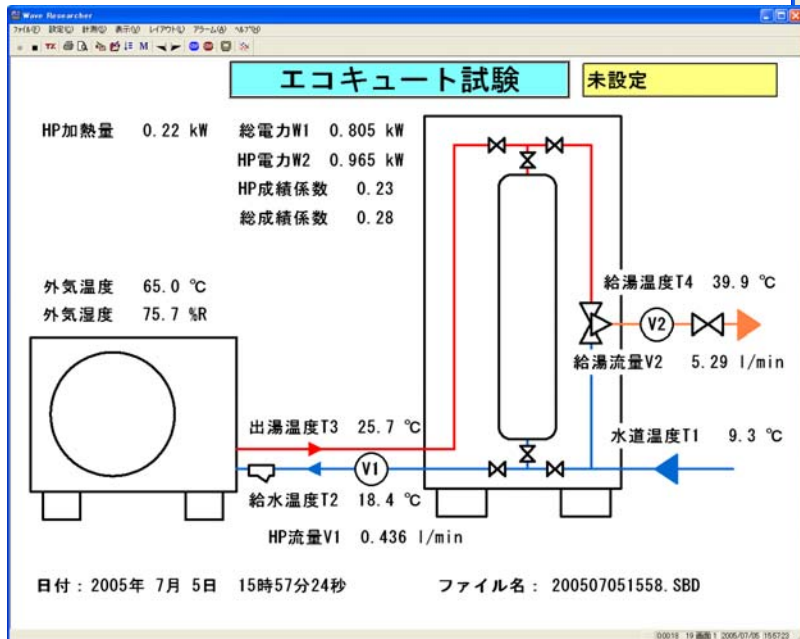
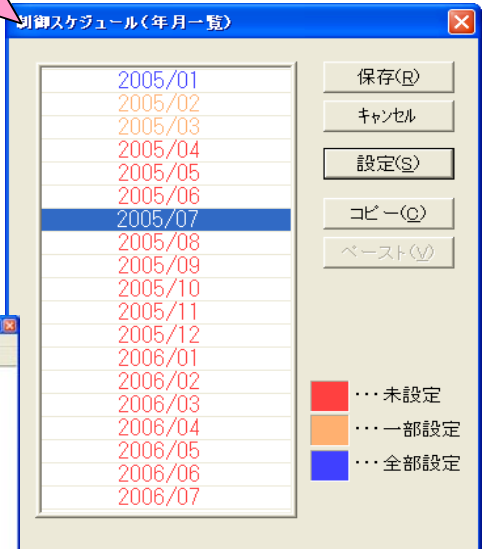
運転モード設定で、1日の動作条件を設定。
各動作条件の詳細設定。



月間スケジュール設定。



年間のスケジュール設定。



運転画面。

お問い合わせ先
 株式会社ハビリス システム営業部 〒108 東京都港区芝4-7-1 西山ビル
 URL: <http://www.habilis.co.jp> Tel : 03-3769-6291 Fax : 03-3769-6285